

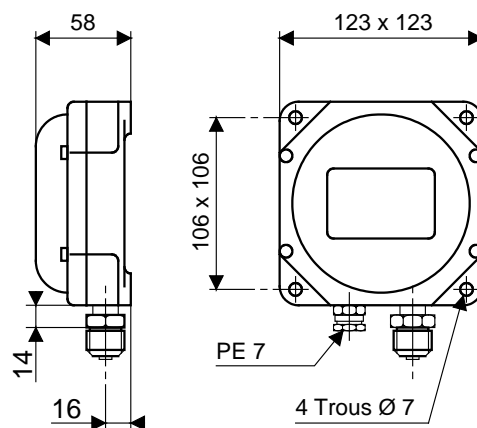
Description

Les appareils décrits dans cette notice sont des contacteurs qui permettent d'effectuer une signalisation, une alarme ou une régulation de vide ou de pression relative. Le modèle «Moyenne Pression» peut être équipé de deux contacts (Voir notice MTM2). La pression agit sur l'organe moteur, constitué par un tube bourdon. Le déplacement du Tube agit sur un contact unipolaire inverseur à fonctionnement brusque, qui bascule à une certaine valeur de pression. Pour une autre valeur voisine de la précédente, le contact bascule dans l'autre sens. L'écart entre ces deux valeurs est appelé «FOURCHETTE».



Caractéristiques & Dimensions

- Boîtier** En aluminium, revêtu peinture cuite au four.
Degré de protection : IP55.
Equippé d'un PE7 pour raccordement électrique
- Raccord** G ½ (15x21), en laiton nickelé.
En Option : Ecrou et Ajustage à souder.
- Organe Moteur** Tube Bourdon
- Fourchette** Comprise entre 2,5 et 5% de la pression Maxi.
N'est pas réglable étant obtenue de construction.
- Surpression** La limite supérieure de la gamme de pression choisie ne doit pas être dépassée. Sur demande, possibilité de placer des butées qui autorisent des surpressions accidentelles.
- Contact** Unipolaire inverseur. Raccordement sur barrette à 3 bornes.
Sur Circuit non inductif : 10A/127VAC - 5A/220VAC - 5A/24VDC.



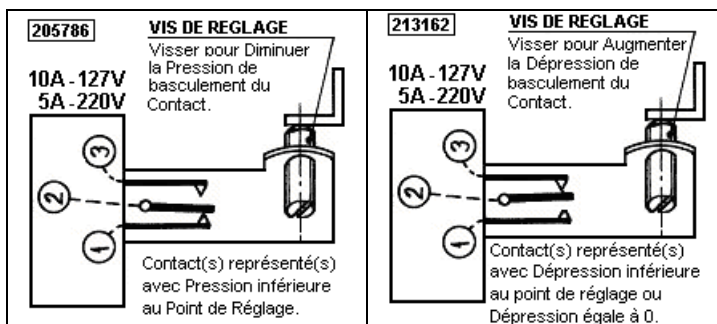
Réglage du Contact

Il est obtenu par la rotation d'une vis à l'intérieur de la gamme de pression choisie.

Il n'existe pas de repère à la vis de réglage ce qui nécessite, en cas de retouche du réglage, de faire cette opération avec un manomètre de contrôle.

Ces appareils peuvent être livrés réglés à une valeur bien définie de pression.

Après réglage, ils peuvent être plombés pour éviter toute intervention indésirable.



L'augmentation de pression ou de dépression provoque l'inversion.

Définition de votre appareil

Désignation	Référence	Gamme de Réglage				Réglage
Vacuostat	MTM	-0,9 à -0,1				Schéma 213 162
Manostat MP Moyenne Pression	MTM	0,1 à 1	0,4 à 4	1,6 à 16	6 à 60	Schéma 205 786
		0,16 à 1,6	0,6 à 6	2,5 à 25		
		0,25 à 2,5	1 à 10	4 à 40		
Manostat HP Haute Pression	MTH	10 à 100	25 à 250	60 à 600		Schéma 205 786
		16 à 160	40 à 400	100 à 1000		

Réglage du Contact	: Valeur de Réglage (dans les limites de la gamme choisie)	
En Usine (facultatif)	: Réglé à la montée ou à la baisse de (de)pression ?	
	: Le réglage Usine doit-il être plombé ?	Oui ou Non

Accessoires de Raccordement

Robinets, Séparateurs, Flexibles, Ecrou & Ajustage, etc. : Voir Notices 451, 451-R.

Sous Réserve de modifications sans préavis

