

# Füllstandserfassungssonde mit Schwimmer

Der Füllstandsregler AUTO DFRI wurde speziell für die Anforderungen der Automobilindustrie entwickelt. **Er verfügt über einen MABEC-Code.**

## Funktionsweise

Siehe **Merkblatt NF: Füllstandsmessung & -erfassung mit Schwimmer.**

## Eigenschaften

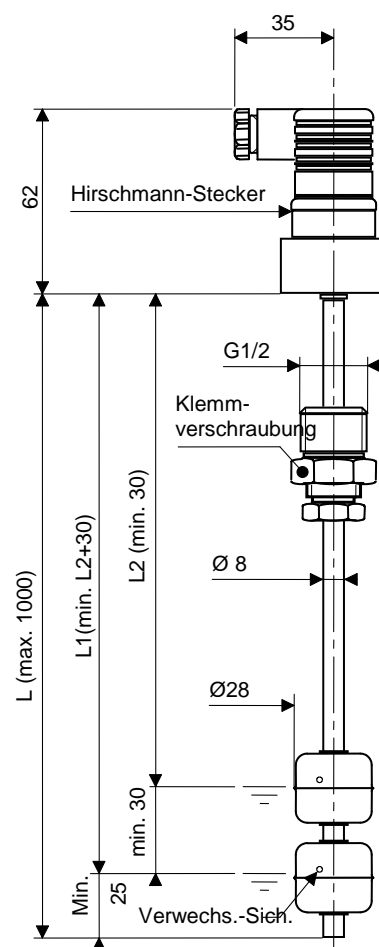
- **Material** : Stab aus Messing  
: Schwimmer Edelstahl 316L
- **Reed-Kontakt** : Ausschaltvermögen bei ohmscher Belastung  
(80 VA) 0,3 Ampere 230 V AC  
(80 VA) 0,6 Ampere 127 V AC  
(48 Watt) 1 Ampere 48 V DC  
: Hysterese = 1,5 mm
- **Anschluss** : Über Hirschmann-Stecker – Schutzklasse IP65
- **Montage** : Senkrechte Montage mit  
- Klemmverschraubung G 1/2  
- Flansch PVC (siehe Zubehör Seite 2/2)

## Anwendungsbedingungen

- **Medien** : Wasser, Mineralöl etc. ...
- **Grenzen der Anwendungsbedingungen**  
: Dichte > 0,7  
: Höchsttemp. = 90 °C

## Abmessungen - siehe nebenstehende Abbildung

- Durchgangsdurchmesser der Schwimmer = 35 mm
- **Ø Schwimmer** : 28 mm
- **Länge L** : Gesamtlänge = L1 + 25 mm.
- **Länge L1** : Erfassung unterer Füllstand
- **Länge L2** : Erfassung oberer Füllstand

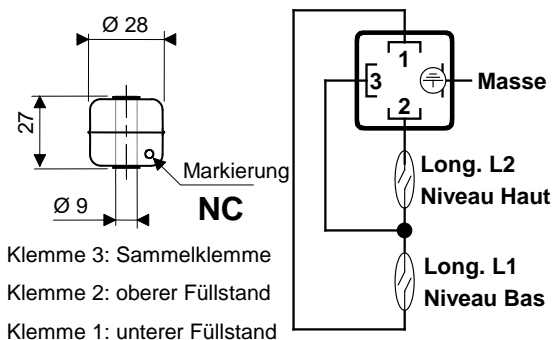


## Montage & elektrischer Anschluss

Senkrechte **Montage** am oberen Teil des Behälters (die Option Klemmverschraubung ermöglicht eine Einstellung der Tiefe).

**Art der Kontakte:** In der Standardversion wird der AutoDFRI mit Arbeitskontakten (Schließen durch steigenden Füllstand) geliefert. Um den Kontakttyp zu ändern (NO oder NC) den Schwimmer umdrehen. Dies kann zur Anpassung der Position der Anschläge führen:

- Arbeitskontakt **Normally Open**: Schließen durch steigenden Füllstand.
- Ruhekontakt **Normally Closed**: Schließen durch fallenden Füllstand.



## Übersicht der Artikelnummern

Modell	Anzahl der Kontakte	Längen in mm <sup>(1)</sup>			Bestellnummer
		L	L1	L2	
AUTO DFRI.200	1 Kontakt	230	200	/	DF0774LSFC
	2 Kontakte	230	200	170	DF0775LSFC
AUTO DFRI.300	1 Kontakt	330	300	/	DF0774LSFC
	2 Kontakte	330	300	270	DF0775LSFC
Zubehör <sup>(2)</sup>	Beruhigungsrohr				DF0775.02
	Befestigungsflansch				DF0775.05

(1) Auf Anfrage andere Längen L, L1 und L2 innerhalb der im Abschnitt "Abmessungen" festgelegten Grenzen.

(2) Für die Abmessungen des Zubehörs siehe Seite 2/2.

Änderungen jederzeit vorbehalten.

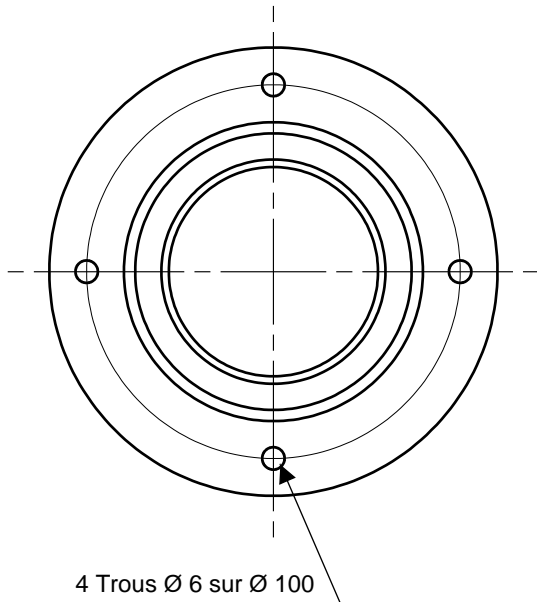
# Füllstandserfassungssonde mit Schwimmer

## Zubehör

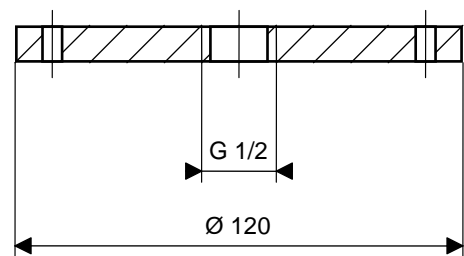
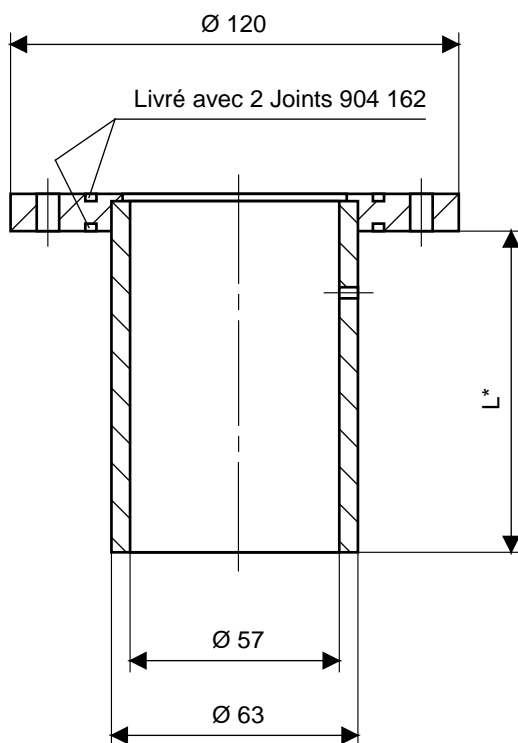
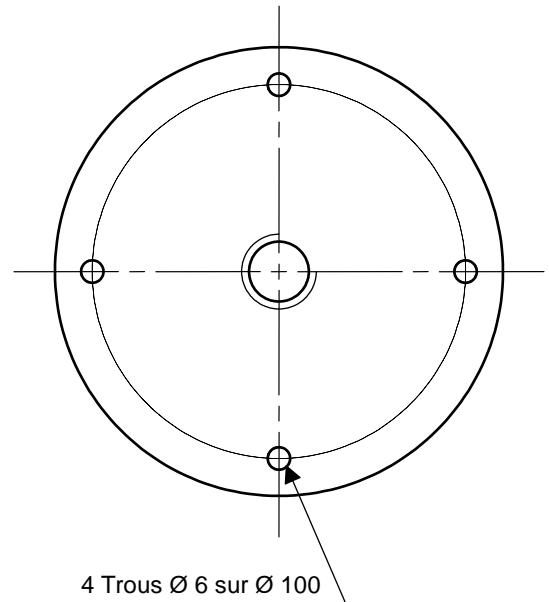
**Ist im Inneren des Behälters ein Sog vorhanden**, ist der Einbau eines Beruhigungsrohrs, Artikelnummer DF0775.02, unbedingt empfehlenswert, um die Schwimmer zu schützen. Dann wird der Geber in jedem Fall mit dem "Flansch PVC" DF0775.05 geliefert.

**Für die Flanschmontage**, den "Flansch PVC", Artikelnummer DF0775.05, verwenden, der in der Werkstatt an der Klemmverschraubung G 1/2 des Gebers montiert wird.

**Beruhigungsrohr DF0775.02**



**Flansch PVC DF0775.05**



\* gleich der Länge L des Gebers

Änderungen jederzeit vorbehalten.