

Thermomètres Type PROFIL

Lecture de T° à Distance -30° à 300°C

P96TG

TM

Indice D

Page 1/2

TYPE PROFIL à une ou deux indications

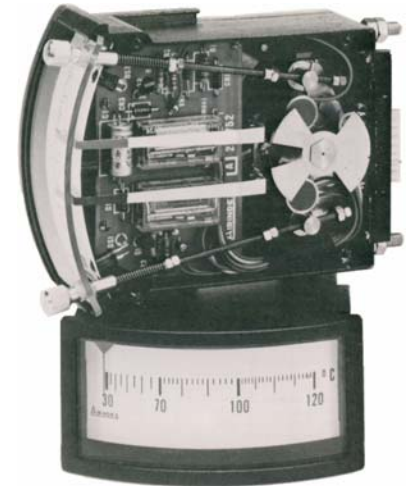
Présentation

Cet appareil se présente dans un boîtier moulé en zamak et peint en noir.
En version Standard, le cadran est blanc avec une impression noire.
Il peut être réalisé avec une **échelle verticale** ou une **échelle horizontale**.
Avec une seule indication, l'appareil peut être équipé d'un ou de deux contacts.

On peut aussi obtenir **deux indications différentes** :

- deux températures,
- une température et une pression.

Dans ces conditions, l'appareil ne peut plus être équipé de contacts.



Caractéristiques

Boîtier	Moulé Zamak peint Noir. Protection IP30 Dimensions : voir ci-contre.				<p>Serrage : 0 à 8</p> <p>(*) bornier de raccordement pour contact inductifs</p>				
Cadran	Blanc, Impressions Noires.								
Canalisation	En Standard, elle est en cuivre rouge protégée par une gaine flexible en Inox. 300 mm < Longueur L < 20 m								
Sondes	En standard les sondes sont en cuivre En Option, en INOX. Voir Notice 319 , pour définition sondes								
Echelle	-30+40	0 +70	+30 +120	+50 +200					
	-20+50	0 +100	+30 +150	+100 +300					
	Echelles de pression, voir Notice P96MG. Longueur : 65 mm Dépassement : 2%								
Précision	± 5% dans le 1 ^{er} tiers de l'échelle, ± 2% dans le 2 ^{ème} tiers de l'échelle. ± 1% dans le 3 ^{ème} tiers de l'échelle.								
Découpe	POUR ENCASTREMENT : 91 x A mm (A fonction du Nbr d'appareils juxtaposés)				Nombre Appareils	1	2	3	N
					Côte A	43	91	139	48n - 5
Contacts	Certains appareils peuvent être équipé d'un ou deux contacts électrique - voir page 2/2.								

Choix de votre Référence

Définir les paramètres suivants :

- la Référence de base dans le tableau ci-contre,
- la canalisation : son matériau et sa longueur,
- le type de sonde,
- l'échelle de mesure
- l'orientation de l'échelle : horizontal ou verticale

			1 ^{ère} Indication
			Température
2 ^{ème} Indication	sans	sans contact	TG4896A
		1 contact	TG4896F
		2 contacts solidarisées	TG4896G
		2 contacts indépendants	TG4896H
	Température	sans contact	TG4896T
	Basse pression	sans contact	TG4896MB
	Moyenne Pression	sans contact	TG4896MM
	Haute Pression	sans contact	TG4896MH

Sous réserve de modification sans préavis.

Thermomètres Type PROFIL

Lecture de T° à Distance -30° à 300°C

P96TG

TM

Indice D

Page 2/2

Contacts Electriques

Tous les appareils ne comportant qu'un élément de mesure peuvent être équipés :

- d'un contact,
- de deux contacts indépendants ou solidarisés, de type inductif.

Ces contacts sont réglables de l'avant de l'appareil par un bouton moleté qui entraîne un index matérialisant la valeur du réglage. Une diode électroluminescente indique l'état du relais :

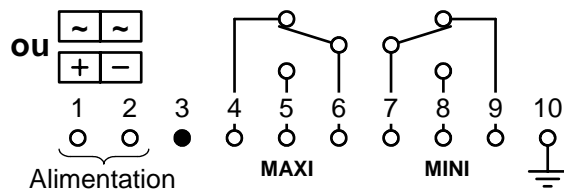
- avec un contact, la diode est allumée si la mesure est inférieure à la valeur affichée.
- avec deux contacts, les diodes sont éteintes entre les deux valeurs affichées.

L'information est donnée par un inverseur libre de potentiel.

La présence de contacts électriques n'influence pas la mesure de pression.

Reportez-vous à la page 2/2 de cette même notice pour les caractéristiques des contacts.

Contacts Electriques Inductifs

Etat du relais	Affichage par diode rouge
Alimentation	24 Veff. ou tension continue comprise entre 19 et 27V, 50 mA
Consommation	inférieure à 3 VA.
Hystérésis	inférieure à 5%
Sortie	Inverseur libre de potentiel 220Veff., 3A, 500 VA , 100W
Raccordement	par connecteur - fiche femelle livrée. 

Sous réserve de modification sans préavis.