

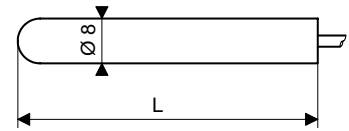
Thermomètres à Tension de Vapeur

Lecture de T° à Distance -30° à 250°C

| | |
|-----------|-----------|
| A6 | TM |
| Indice B | Page 2/2 |

N° Sonde lisse sans raccord

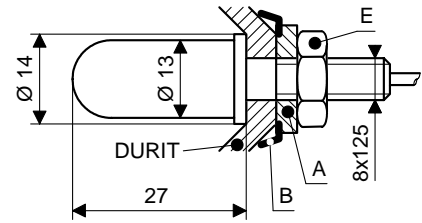
- 01** L = 54 mm • Pour Graduations 0 à 100°C et au-dessus, et Canalisations jusqu'à 2,50 m maximum.
- 02** L = 100 mm • Pour toutes graduations et Canalisations jusqu'à 6 mètres



05 Sonde pour montage sur DURIT

- 05** • Pour Graduations comprises dans l'intervalle (0 + 100°C) à (+30 +160°C), et Canalisations jusqu'à 2,50 m maximum

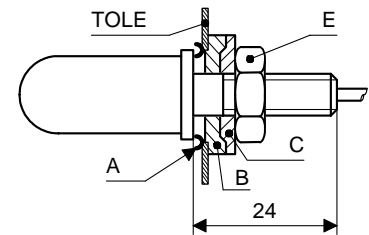
Percer dans la DURIT un trou Ø7. introduire la sonde.
Amener au contact les rondelles A et B.
Serrer modérément.



06 Sonde pour montage sur TOLE

- 06** • Pour Graduations comprises dans l'intervalle (0 + 100°C) à (+30 +160°C) et Canalisations jusqu'à 2,50 m maximum.

Percer dans la TOLE un trou Ø 16.
Y introduire la sonde, puis la rondelle fendue A.
Disposer le joint B, la rondelle C. Serrer modérément l'Ecrou E.



07 Sonde pour montage sur CARTER

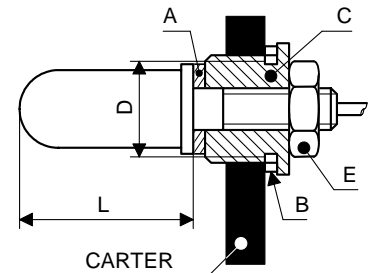
- 07** D:18x150 L=23 mm • Pour Graduations 0 à 100°C et au-dessus et Canalisations jusqu'à 2,50 m maximum.

- 08** D:18x150 L=50 mm • Pour toutes graduations et Canalisations jusqu'à 6 mètres

- 12** D:1/2" G L=50 mm

- 16** D:3/8" G L=50 mm

Lors de montage, il est important de ne pas entraîner la sonde en rotation. A cette fin, desserrer l'écrou E avant de bloquer le Raccord C. Serrer ensuite l'écrou E modérément.

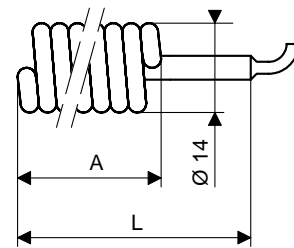


SONDES POUR MESURER DES TEMPERATURES DE GAZ

Sonde Extra-sensible sans raccord

- 03** A = 75 mm L = 92 mm • Pour Graduations 0 à 100°C et au-dessus, et Canalisations jusqu'à 2,50 m maximum.

- 04** A = 145 mm L = 162 mm • Pour toutes graduations et Canalisations jusqu'à 6 mètres.



Sonde Extra-sensible avec raccord

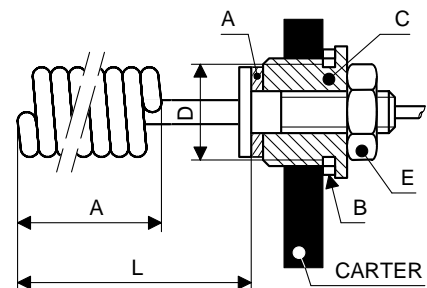
- 13** D:1/2" G • A = 75 mm • Pour Graduations 0 à 100°C et au-dessus, et Canalisations jusqu'à 2,50 m maximum.

- 17** D:3/8" G L = 92 mm

- 14** D:1/2" G • A = 145 mm • Pour toutes graduations et Canalisations jusqu'à 6 mètres.

- 18** D:3/8" G L = 162 mm

Il est important, lors de montage, de ne pas entraîner la sonde en rotation. A cette fin, desserrer l'écrou E avant de bloquer le raccord C. Serrer ensuite l'écrou E modérément.



Sous réserve de modification sans préavis.