



Caractéristiques Capteur AIT18848

| | |
|-------------------------------|---|
| Dimensions | Ø18 x 76 mm. Protection IP 67. Masse 150 g. |
| Connexion | Câble 2 fils, longueur 2 m |
| Plage de température | -25 +70 °C |
| LED de visualisation | Cylindrique avec LED de visualisation |
| Tension d'alimentation | 8 à 48 VDC (+15%, -20%) |
| Sortie | 2 fils non polarisés DC |
| Portée nominale | 4 mm (attaque frontale) |
| Fréquence commutation | 100 Hz maxi. |
| Tension de déchet | 6 V (état fermé) |
| Courant de sortie | 100 mA DC maxi ; 1 mA mini |
| Courant résiduel | 0,6mA (état ouvert) |
| Courts circuits | Non protégé |

Référence pour commande

| Code Article | Désignation |
|--------------|-----------------------------|
| AIT18848 | Capteur de Proximité IT18CF |

Sous réserve de modifications sans préavis

DETECTEURS CYLINDRIQUES - 2 FILS (DC)

(MODELES 12 - 18 - 30 - 40)

CONFIGURATIONS COMMERCIALISEES

Non Polarisé

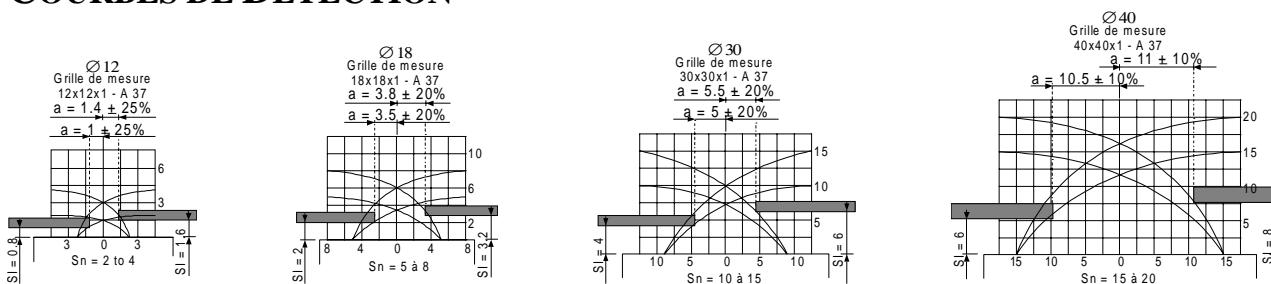
| | | | |
|----------|----------|----------|----------|
| DB 12 CF | IT 18 CF | DB 30 CF | DB 40 CF |
| DB 12 CO | DB 18 CF | DB 30 CO | DB 40 CO |
| | DB 18 CO | CB 30 CF | IT 40 CF |
| HB 12 CF | CB 18 CF | CB 30 CO | |
| HB 12 CO | CB 18 CO | IT 30 CF | |
| | AB 18 CF | AB 30 CF | |
| | AB 18 CO | AB 30 CO | |
| | HB 18 CF | | |
| | HB 18 CO | | |

DESCRIPTION

- ◆ Type: Cylindrique avec LED de visualisation
- ◆ Modèles: 12 - 18 - 30 - 40
- ◆ Portée nominale: 2 à 15 mm selon les types (voir fiche technique)
- ◆ Tension d'alimentation: 8 à 48 VDC
- ◆ Connexion: par câble long. 2 ou 6 m (7.5 pour $\varnothing = 12$), ou connecteur (cf. annexe)
- ◆ Sortie: 2 fils non polarisés DC
- ◆ Courant de sortie Max.: 100 mA DC
- ◆ Selon normes européennes (CENELEC)
- ◆ Douille:
 - Métallique
 - Plastique hautes performances
- ◆ Raccordements
 - Embase translucide avec visualisation par LED pouvant recevoir un connecteur :
BINDER, TUCHEL, HIRCHMANN ou BRAD HARRISON
 - ou chambre de raccordement avec cosses "FASTON" de $\varnothing 30-40$
 - ou câble de 80 cm et prise LUMBERG

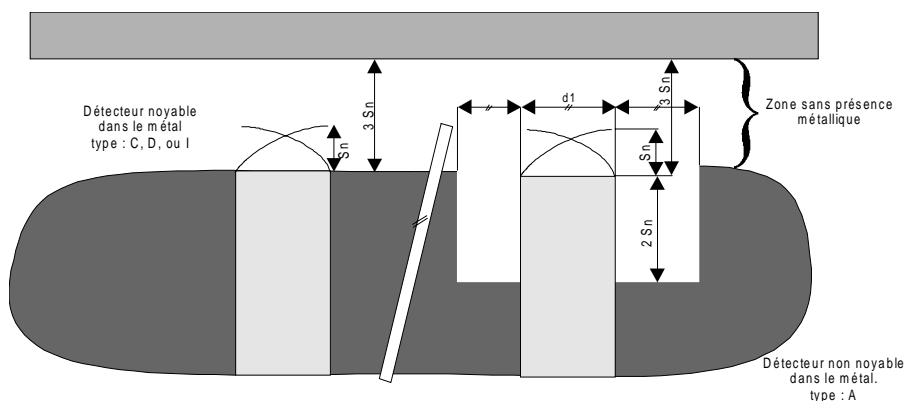


COURBES DE DETECTION



Note: Pour le cuivre, le laiton, l'aluminium et certains inox, la portée diminue, nous consulter.

ENVIRONNEMENT METALLIQUE



DETECTEURS CYLINDRIQUES

CARACTERISTIQUES TECHNIQUES A 25°C

| Diamètre | | ∅ 12 mm | | ∅ 18 mm | | | ∅ 30 mm | | | ∅ 40 mm | |
|------------------------------------|--------|------------|-------|------------|--------|--------|-------------|--------|-------|------------|--------|
| Désignation | Symb. | DB | HB | IT | DB, CB | AB, HB | IT | DB, CB | AB | IT | DB |
| Portée nominale (attaque frontale) | Sn | 2 mm | 4 mm | 4 mm | 5 mm | 8 mm | 10 mm | 10 mm | 15 mm | 15 mm | 15 mm |
| Tension continue (+15%,-20%) | U | 8 - 48 V | | 8 - 48 V | | | 8 - 48 V | | | 8 - 48 V | |
| Fréquence de commutation max. | F. max | 1000 Hz | | 100 Hz | | | 100 Hz | | | 100 Hz | |
| Tension de déchet (état fermé) | Ud | < 6,5 V | | 6 V | 4 V | | 6 V | 4 V | | 6 V | 4 V |
| Gamme température élargie Et.215 | | non | | non | oui | | non | oui | | non | oui |
| Courant de sortie max. | I max | 100 mA | | 100 mA | | | 100 mA | | | 100 mA | |
| Courant de sortie min. | I min | 1,5 mA | | 1 mA | | | 1 mA | | | 1 mA | |
| Courant résiduel (état ouvert) | INA | 0,5 mA | | 0,6mA | 0,5 mA | | 0,6 mA | 0,5 mA | | 0,6 mA | 0,5 mA |
| Masse | m | | | 150 g | | | 300 g | | | 370 g | |
| Plage de température | Δ T | -25 +70 °C | | -25 +70 °C | | | -25 + 70 °C | | | -25 +70 °C | |
| Protégé contre les courts circuits | | oui | | non | oui | | non | oui | | non | oui |
| Encombrement | fig. | DB 12 | HB 12 | B | A | C | B | A | | B | A |

CARACTERISTIQUES COMMUNES

Visualisation de l'état de la sortie
 Fonction O ou F
 Non Polarisé
 Protection IP 67
 Protection contre les parasites industriels
 Course différentielle = 0.1 Sn
 Distance recommandée d'utilisation = 0.4 Sn
 Dérive max. (f) de T = 0.1 Sn

CONFIGURATIONS

- Version connecteur (voir page 14)
 Ex.: suffixe "/Binder"
- Version -40 +100°C : suffixe "ET. 215"
- Embout CNOMO : suffixe "/CN"
- Exécution courte (40mm), uniquement pour la version IT

◆ COTES

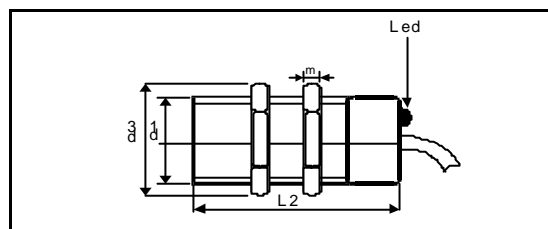


Fig. DB 12

Fig. HB 12

FIG. B

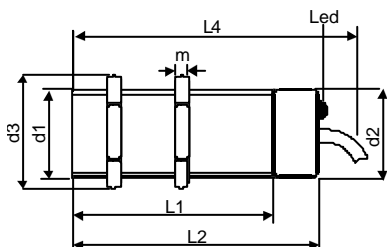


FIG. A

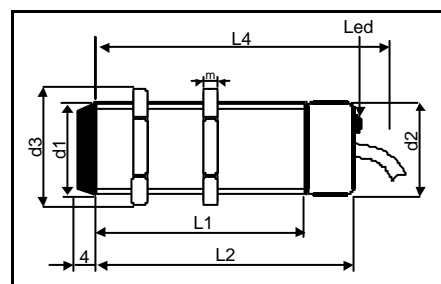







FIG. C

| ∅ | d1 | d | L4 | L2 | L1 | d3 | m | SP | L3 |
|----|------------|------|----|----|----|----|---|----|----|
| 18 | M 18 x 1 | 16.5 | | 76 | 57 | 28 | 4 | 24 | 40 |
| 30 | M 30 x 1.5 | 28 | 86 | 76 | 57 | 42 | 5 | 36 | |
| 40 | M 40 x 1.5 | 38 | 86 | 76 | 57 | 53 | 5 | 46 | 40 |

Connaissez-vous Nos Autres Produits ?

| | | |
|--|---|--|
| <p>Niveau à Flotteur(s)</p> <p>Détecteurs et Transmetteurs</p> <p>Montage Verticale</p> <p>Tout Inox ou Plastique</p>  | <p>OLV2-A OLV-5 SH10</p>  <p>Flotteurs Miniatures Montage Vertical ou Horizontal Tout Inox ou Plastique</p> | <p>H12</p>  <p>Contacteurs Magnétiques Montage Vertical ou Horizontal Fort P.d.C : 5A, 220 Vac</p> |
|--|---|--|

| | | |
|---|---|--|
| <p>Niveau Conductif</p> <p>Détection Simple ou Régulation entre deux Niveaux</p> <p>Seuil Réglable</p> <p>Tout Type d'électrode</p>  | <p>Niveau Mécanique</p> <p>Détecteurs à Barreau Vibrant Palette Rotative</p> <p>Equipé d'un relais PdC : 3A - 250 VAC</p> <p>Application Détection en milieux Solides Pulvérulents ou Granulés</p>  | <p>Détecteur de présence d'eau sur le Sol</p> <p>Aqualarm Prévenir des dégâts des eaux dans des chaufferies, salles de contrôle, salles informatique, etc ...</p>  |
|---|---|--|

| | |
|--|--|
| <p>Pression et Pression Différentielle</p>  <p>Mano, Vacuo et Mano-Vacuomètres.</p> <p>Manostats et Vacuostats</p> <p>Manomètres Différentiels</p> <p>NOTA : nos appareils peuvent être équipés de contacts et/ou de séparateurs.</p> | <p>Température</p>  <p>Thermomètres Bimétabliques</p> <p>Thermomètres et Thermostats à Tension de vapeur</p> |
|--|--|

DIVERS : Ultrason, Capteur de pression, Jaugeage Pneumatique (bullage), Détecteur et Transmetteur Capacitif, Hygromètre à sable, Valise de contrôle de vide , etc. ...

**Nous restons à votre entière disposition pour le développement
D'applications spécifiques à vos besoins.**

N'hésitez pas à nous contacter
Téléphone 02 47 27 39 85 - Télécopie 02 47 48 04 91
contact@airindex.fr

Visitez notre site www.airindex.fr